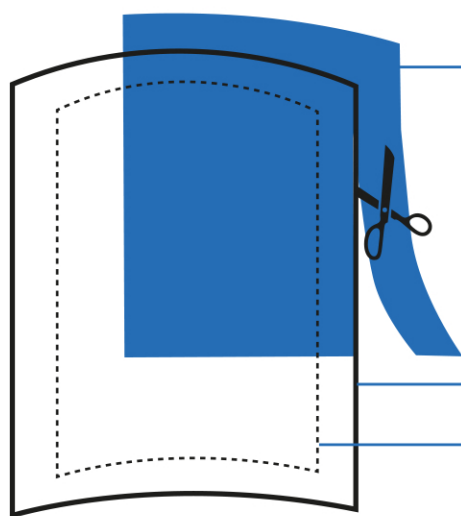


## FONDS PERDUS

Imprimer à fonds perdus signifie que le produit imprimé n'aura pas de blanc apparaissant sur les bords (tolérance +/- 3 mm). Grâce à vous, en faisant dépasser les images du format final, autrement dit les fonds perdus, ce blanc n'apparaîtra pas car nous travaillons sur du papier d'un format légèrement supérieur qui sera ensuite massicoté au format final. Ceci est une obligation en imprimerie.



Format fourni par vos soins  
avec 3 mm minimum de fonds perdus



Nous fournissons donc un fichier PDF  
avec **3 mm minimum de fonds perdus tout autour**  
(6 mm ajoutés totaux à votre format final).

Exemple :  
Pour le format A4 : 210 x 297 mm  
Merci de nous fournir : 216 x 303 mm.

Format fini et coupé

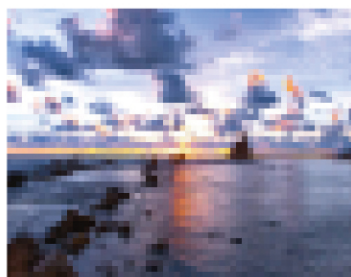
Marge interne ou zone de confort  
(ne pas mettre des éléments importants trop près de  
la coupe : **prévoir 5 mm d'espace**).

## HAUTE RÉOLUTION ET COLORIMÉTRIE

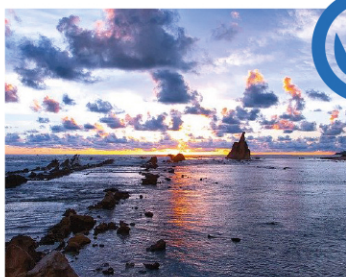
### RÉSOLUTION

Les images doivent être à 300 dpi (pixel par pouce) minimum et au bon format.  
Grâce à cette haute définition, vos images seront nettes et non pixellisées.

Assurez-vous de leurs dimensions en cm ou mm. Si vous agrandissez une petite image, elle perd sa résolution.



Basse résolution  
72 dpi



Haute résolution  
300 dpi minimum



**ASTUCE** : zoomer à 300% sur le PDF  
vous donne un aperçu de la qualité  
d'impression finale.

### COLORIMÉTRIE

Nous imprimons en 4 couleurs primaires minimum. Le piège de la mise en page sur ordinateur est que votre écran est rétro-éclairé ce qui intensifie les couleurs contrairement au papier ou autres matières. De plus, selon le logiciel utilisé, la palette de couleurs n'est pas forcément réaliste telles que les fluos. En quadrichromie, il y a moins de choix de couleurs contrairement à la lumière RVB des écrans.



**RVB (Rouge Vert Bleu)**  
Couleurs primaires de la lumière.  
Exemples : votre écran d'ordinateur,  
les images sur Internet,  
appareil photo.



**CMJN (Cyan Magenta Jaune Noir)**  
Couleurs primaires matérielles -  
quadrichromie.  
Exemples : encres d'imprimerie,  
peintures.



**Niveaux de gris  
(ou Noir et blanc)**  
Mode colorimétrique ne  
prenant en compte que  
l'encre noire.